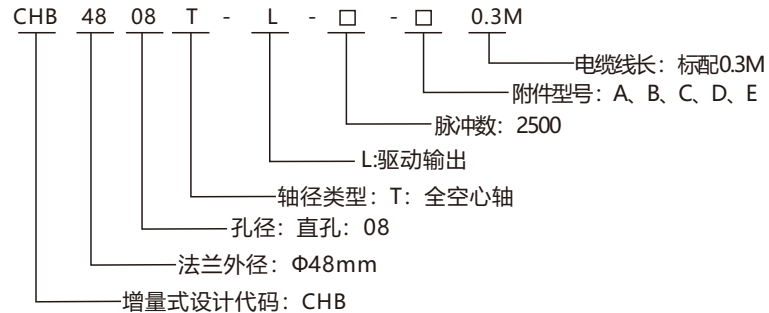


一、概述

CHB4808T系列光电式增量型编码器（以下简称编码器），是集光、机、电技术于一体的转速、位移传感器，当编码器轴带动光栅盘旋转时，通过光栅线数转换为脉冲数便可以准确的测量出长度、角度、速度等。

该系列编码器符合Q/XL202-2018企业标准，该系列执行SJ/T11462.1-2013电子设备用编码器，JB/T11498-2013光栅旋转编码器标准。

二、型号说明



注：CHB4808T-L-2500-D 0.3M

三、主要技术数据

1、电气参数

电源电压 (V)	输出方式 (AM26C31I)	消耗电流 (mA)	输出电压 (V)		最大响应频率 (kHz)
			VH	VL	
5±0.25	驱动输出	≤60mA	>3.4	<3.4	300kHz

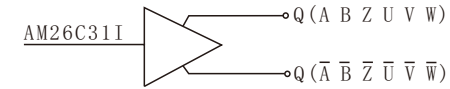
2、机械参数

最高转速 (r/min)	启动力矩 (25℃) (Nm)	轴最大负载		转动惯量 (kg·m ²)	允许角加速度 (rad/S ²)
		径向 N	横向 N		
6000	5×10 ⁻³	10	10	1×10 ⁻⁵	10000

3、环境参数

使用温度 (℃)	贮存温度 (℃)	耐振动	耐冲击	防护等级
		10~200Hz XYZ三方向2h	XYZ三方向各 3次,每次6ms	
(-30℃~85℃)	(-40℃~120℃)	49m/S ²	980m/S ²	

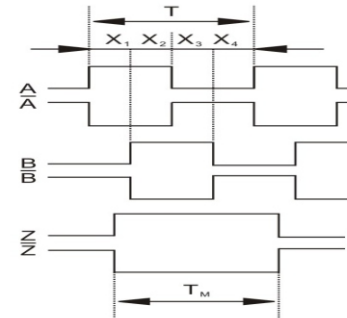
4、输出形式



四、接线表

电线颜色	红色	黑色	绿色	白色	黄色	棕色	灰色	橙色	屏蔽
定义	5V	0V	A相	B相	Z相	/A相	/B相	/Z相	G(地)

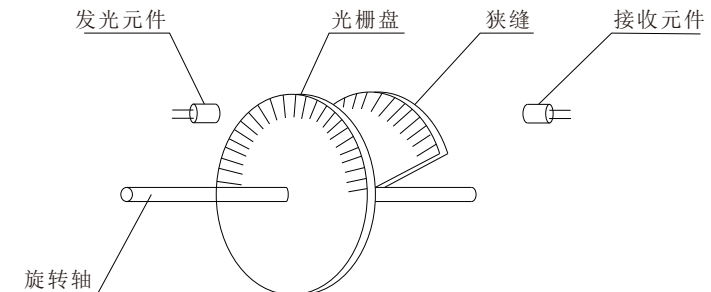
五、输出相



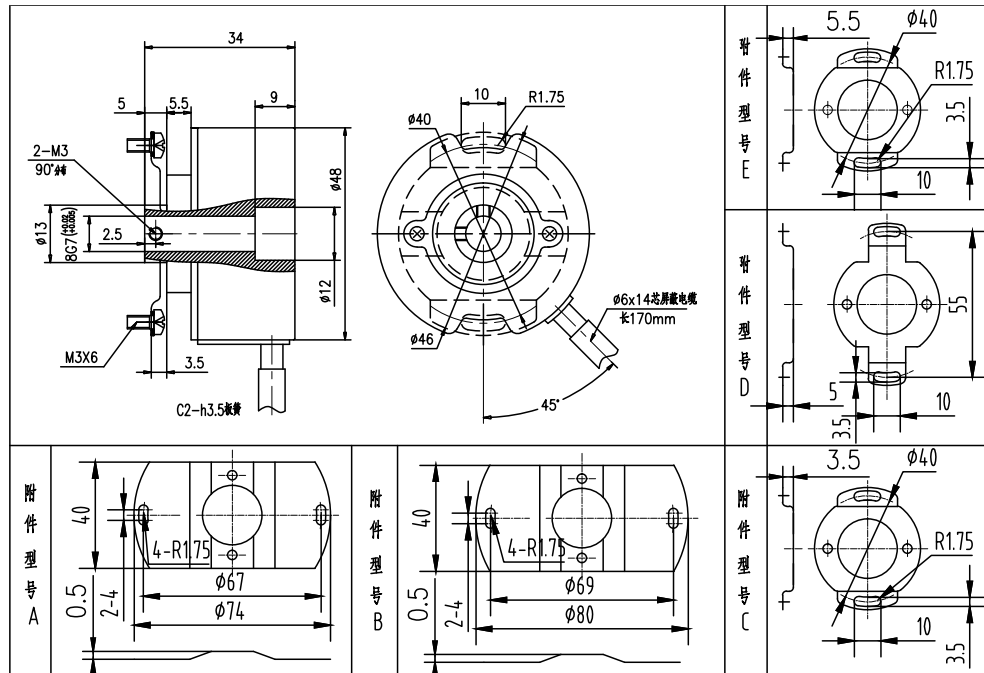
注：

- 1、波形比： $X_1+X_2=0.5T\pm 0.1T$ ； $X_2+X_3=0.5T\pm 0.1T$
- 2、相位差： $X_n\geq 0.125T(n=1,2,3,4)$
- 3、绝对角度误差： $\leq 0.2T$
- 4、周期误差： $\leq 0.05T$ $T=360^\circ/N$ (N为每转输出脉冲数)
- 5、上图为从轴端方向看顺时针旋转的波形。

六、工作原理

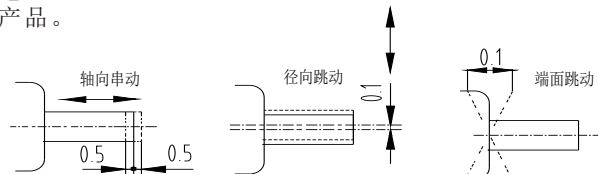


七、外形尺寸图(单位: mm)



八、使用注意

- 1、本产品都是由精密元器件组成的, 因此请小心使用。
- 2、安装本产品的时候, 如果偏心或者偏差角度太大, 将会缩短它的使用寿命。
- 3、不要在强烈的撞击、震动、腐蚀性、磁场较大、温度较高、湿度较大及酸碱环境中使用。
- 4、连线时要在电源切断的状态下进行, 通电状态下接线会引起输出回路短路烧坏。
- 5、如果安装误差大(偏心、偏角)就会有过大的负载加在轴上, 从而造成机械损坏或缩短其使用年限。
- 6、当附近有高压线或者电源线时, 请用导管将电缆线套起来。
- 7、接线时, 注意各接线头间不要短接, 并确保接线正确, 错误的接线会损坏内部电路建议对不接的线头进行绝缘保护处理。
- 8、屏蔽线应该接地。
- 9、请勿自行拆开产品。



长期使用后请检查弹簧安装螺钉和紧固主轴的螺钉是否松动



九、环境保护及其他法律规定

为了保护环境, 本产品或其中的部件报废时, 请按工业废弃物妥善处理; 或交由回收处理站按照国家相关规定分类拆解、回收再利用等。

十、订货说明

订货须写明产品型号、输出类型、脉冲数、线长度(常规出厂为0.3米)、数量;

例: CHB4808T L 2500 0.3m 50只

注意安全

- 请遵守以下要点

注意 如果不正确使用, 有可能引起轻伤、中等程度的伤害及重大的物质损害。

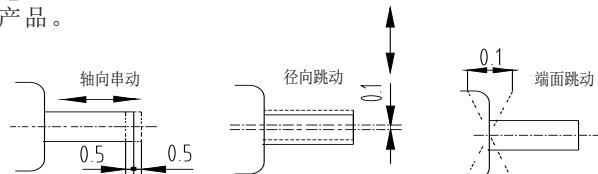
- 警告标示

注意

通电状态下请勿拆开本产品。触及内部可能会引起触电或人身伤亡。

八、使用注意

- 1、本产品都是由精密元器件组成的, 因此请小心使用。
- 2、安装本产品的时候, 如果偏心或者偏差角度太大, 将会缩短它的使用寿命。
- 3、不要在强烈的撞击、震动、腐蚀性、磁场较大、温度较高、湿度较大及酸碱环境中使用。
- 4、连线时要在电源切断的状态下进行, 通电状态下接线会引起输出回路短路烧坏。
- 5、如果安装误差大(偏心、偏角)就会有过大的负载加在轴上, 从而造成机械损坏或缩短其使用年限。
- 6、当附近有高压线或者电源线时, 请用导管将电缆线套起来。
- 7、接线时, 注意各接线头间不要短接, 并确保接线正确, 错误的接线会损坏内部电路建议对不接的线头进行绝缘保护处理。
- 8、屏蔽线应该接地。
- 9、请勿自行拆开产品。



长期使用后请检查弹簧安装螺钉和紧固主轴的螺钉是否松动



九、环境保护及其他法律规定

为了保护环境, 本产品或其中的部件报废时, 请按工业废弃物妥善处理; 或交由回收处理站按照国家相关规定分类拆解、回收再利用等。

十、订货说明

订货须写明产品型号、输出类型、脉冲数、线长度(常规出厂为0.3米)、数量;

例: CHB4808T L 2500 0.3m 50只

注意安全

- 请遵守以下要点

注意 如果不正确使用, 有可能引起轻伤、中等程度的伤害及重大的物质损害。

- 警告标示

注意

通电状态下请勿拆开本产品。触及内部可能会引起触电或人身伤亡。

C-lin

欣灵电气股份有限公司

XINLING ELECTRICAL CO., LTD.

地址: 浙江省乐清经济开发区纬十九路328号

电话: 0577-62735555 传真: 0577-62722963

Http://www.c-lin.cn E-mail: xl@xinling.com

技术咨询: 0577-62731209



国家高新技术企业 浙江著名商标

C-lin 欣灵

使用说明书
Products Instructions

CHB4808T系列

增量型编码器

非常感谢您使用欣灵牌编码器, 使用产品前
请阅读使用说明书!

13A02650